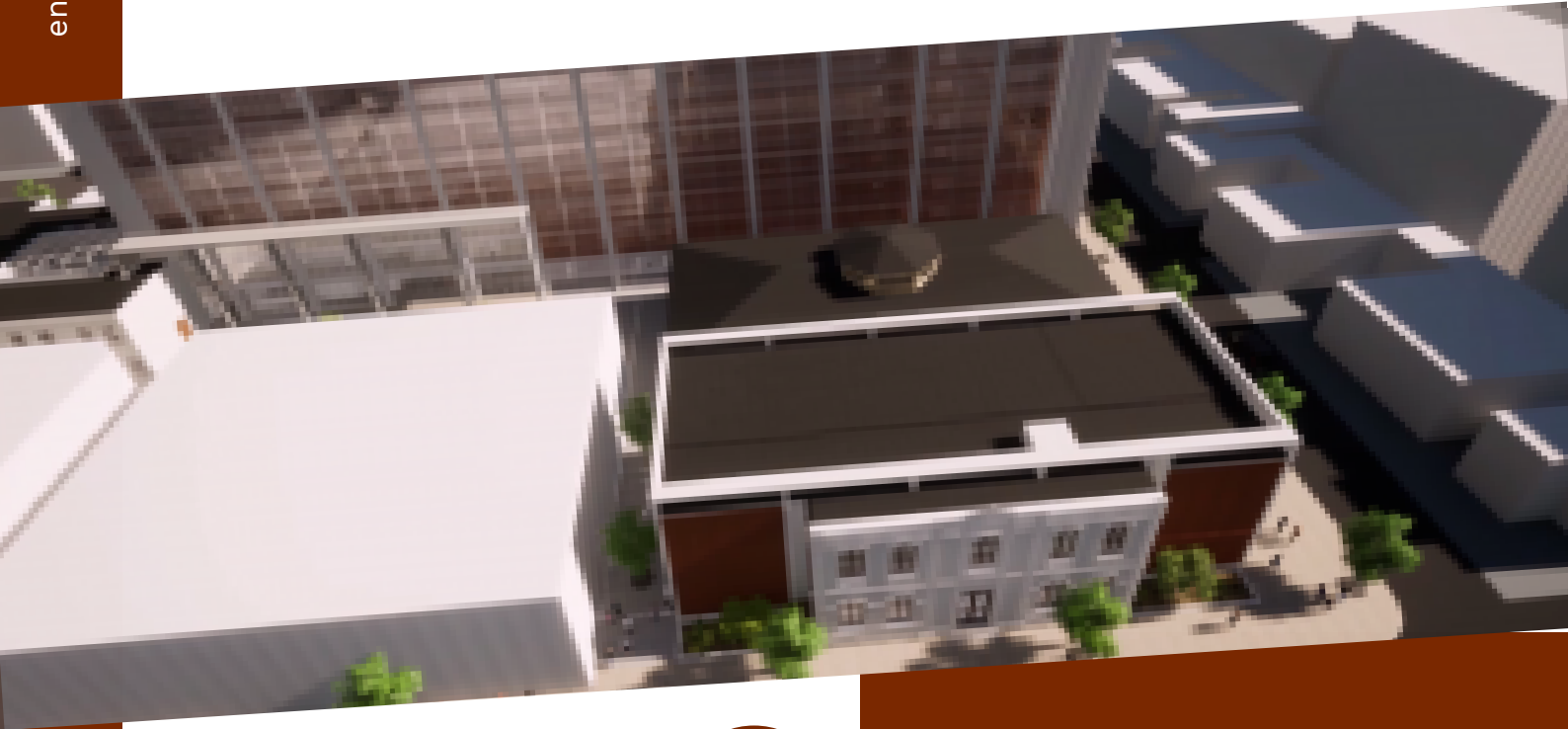


Proyecto

Edificio Consistorial de Ovalle

Ovalle - Norte Chico - Chile



PROYECTO



Este proyecto implica la **conservación y remodelación de dos edificios históricos** de la Municipalidad, así como la **construcción de un nuevo edificio de 7 alturas**.

Abarca, además de espacios de uso administrativo, otros para diversos servicios tanto internos como de uso público, así como plazas de aparcamiento subterráneo.

Tiene una **superficie total de intervención de más de 14.000 m²**. De éstos, 12.000 corresponden a la nueva edificación y 2.000 a la restauración de las dos dependencias municipales actuales. A ello se suma un área de estacionamiento de 78 plazas en una planta subterránea.

El nuevo edificio podrá albergar a **650 profesionales públicos**.

Esta inversión está financiada por el Gobierno Regional y por la Subsecretaría de Desarrollo Regional,

Servicios Nalanda:

Nalanda se suma a otro proyecto de SANJOSE, en este caso, con el **servicio de Control de Accesos**, solución que garantiza que sólo accedan a sus proyectos trabajadores y máquinas aptas, controlando al tiempo sus jornadas y horas trabajadas.

Gestor Proyecto: **Luis Barico**

Dirección Proyecto: **Alex Peñarroya**

teniendo una **duración prevista de dos años y medio**.

Con ello, se aúna en una única zona las dependencias municipales que en la actualidad están repartidas y dispersas por varios enclaves de la ciudad de Ovalle.